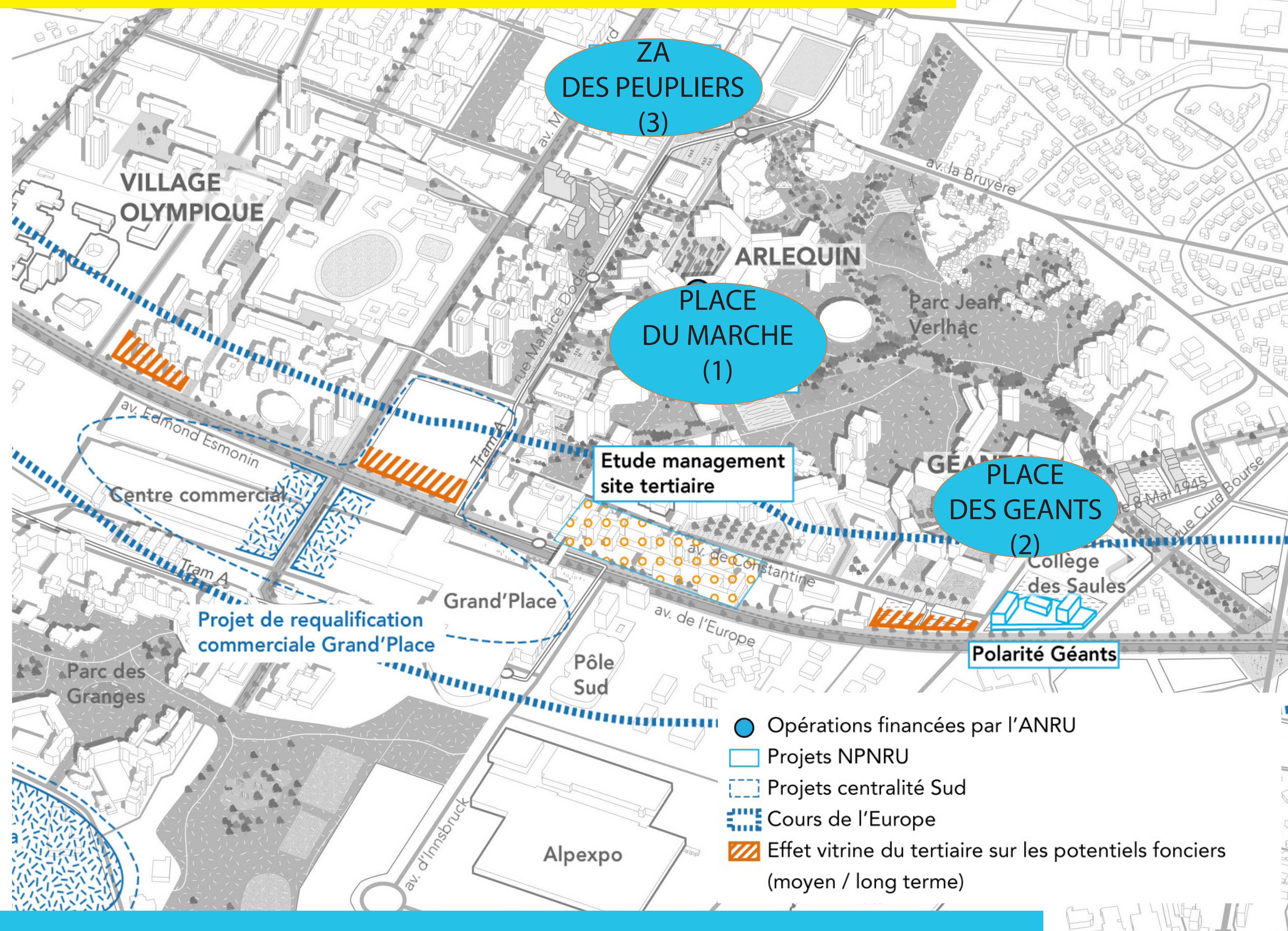


LES OPERATIONS PREVUES COTE GRENOBLE DANS LES 10 PROCHAINES ANNÉES



ACTIVITES ECONOMIQUES



UNE INTERVENTION SUR 3 SECTEURS POUR UNE OFFRE COMMERCIALE DE PROXIMITE ADAPTEE AUX BESOINS DE LA POPULATION



ARLEQUIN-BALADINS-GEANTS-VILLAGE OLYMPIQUE



+ (1) PLACE DU MARCHÉ

- Réorganiser ce pôle commercial en lien avec l'entrée de quartier réaménagée
- Maintenir le marché à proximité des commerces sédentaires
- Offrir des locaux commerciaux attractifs, sécurisés et fonctionnels aux commerçants et à la clientèle

➡ Opérations ANRU :

- Réhabilitation de 3 locaux commerciaux avec avancement des vitrines,
- Démolition prévue de 14 locaux commerciaux (dont 7 vacants)
- Construction de 550 m² de nouveaux locaux

➡ Opérations inscrites au Programme d'Innovation d'Avenir (PIA)

- Création d'un Pôle alimentation sur la place du Marché avec relocalisation de l'Arbre fruité et développement d'autres activités autour de l'alimentation (*Fondation Boissel*)
- Création d'une conciergerie de quartier offrant différents services de livraison, information, bricolage... aux habitants au rez-de-chaussée ouest du nouveau parking silo (*Régie de Quartier*)

Le dispositif «1% insertion»

Multiplier par 5 les offres d'emploi relevant de la « clause insertion » générées par les chantiers de l'ANRU2 (objectif de 250 offres par an)

Mobiliser un budget (équivalent à 1% des investissements) pour la formation et la préparation à l'emploi des personnes en insertion qui seront recrutées sur ces chantiers



+ (2) PLACE DES GEANTS

- Maintenir une offre de commerces et de services de proximité bénéficiant aux habitants du secteur des Géants;
- Déplacer les commerces des Géants à proximité des flux et du supermarché LIDL

➡ Opération ANRU :

Démolition de structures commerciales sur la place des Géants

+ (3) ZONE D'ACTIVITES DES PEUPLIERS

- Finaliser la réhabilitation de la partie nord de la Z.A des Peupliers pour renforcer sa vocation économique
- Mettre à disposition de jeunes TPE artisanales des locaux à des conditions locatives avantageuses (loyers modérés, souplesse des baux)

➡ Opération ANRU :

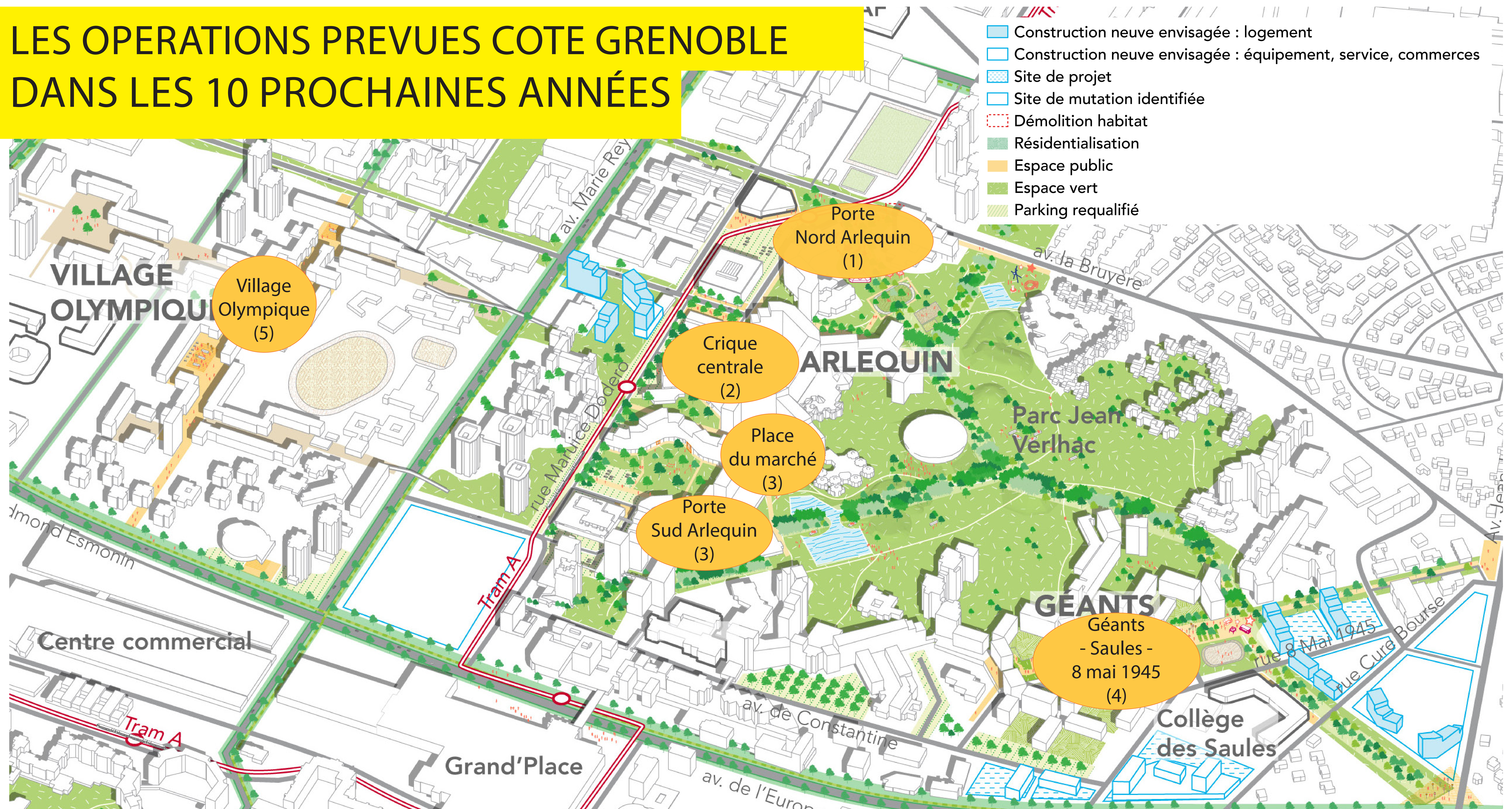
Création d'un bâtiment relais artisanal sur 2000m²



Environ 9,5 millions d'euros mobilisés pour les ACTIVITES ECONOMIQUES sur la durée de la convention ANRU pour les 2 Villeneuves



LES OPERATIONS PREVUES COTE GRENOBLE DANS LES 10 PROCHAINES ANNEES



ESPACES PUBLICS





ARLEQUIN-BALADINS-GEANTS-VILLAGE OLYMPIQUE

POURSUITE DES AMENAGEMENTS SUR L'ARLEQUIN

OBJECTIFS GÉNÉRAUX

- Donner plus de lisibilité aux entrées dans le parc Jean Verlhac et le valoriser, avec une sobriété des investissements et une simplicité des aménagements entre la rue Dodero et la galerie de l'Arlequin
- Aménager de nouvelles « portes » sur le parc au Nord et au Sud de l'Arlequin



OPÉRATIONS INTÉGRÉES DANS LA CONVENTION ANRU

- + Aménagement d'une porte nord
(1) avec démolition du siège du CCAS et du 20 permettant une nouvelle ouverture sur le parc
- + Finalisation des aménagements de la crique centrale après démolition des parkings silos dans le cadre de l'ANRU1
(2)
- + Interventions sur la place du marché et sur la porte Sud en lien avec les restructurations commerciales et la démolition du 160
(3)

UNE RÉFLEXION AUTOUR DU LAC

- Un point de rencontre et de sociabilité important, situé au cœur du parc Jean Verlhac, agréable et respecté
- Un état actuel dégradé qui nécessite d'intervenir dans une réflexion globale pour une gestion plus durable de l'eau et une meilleure prise en compte des usages
- Un projet autour du Lac à imaginer en lien avec le devenir de l'ex piscine IRIS et l'ouverture par le 160 notamment.

EXPERTISE DES HABITANTS
Les usagers et les équipes gestionnaires seront associés à la conception de chaque opération.





ARLEQUIN-BALADINS-GEANTS-VILLAGE OLYMPIQUE

+ (4) REQUALIFICATION DE LA PLACE DES GÉANTS ET DE LA LIAISON VERS LA PLACE DES SAULES

- Une conception très minérale favorisant le phénomène d'îlots de chaleur
- Une dalle des Géants nécessitant des travaux d'étanchéité
- Une faible lisibilité actuelle des circulations entre la place des Géants et la place des Saules
- Une connexion à trouver avec les futures constructions d'Eybens, prenant en compte l'espace libéré par la possible démolition de l'ex-collège des Saules



+ (5) INTERVENTION CIBLÉE SUR LE VILLAGE OLYMPIQUE

Opération ANRU :

Des aménagements d'espaces publics complémentaires aux travaux de proximité avec notamment une réflexion sur le parvis du collège Olympique



Opération ANRU :

Une opération globale de réaménagement de la place des Géants/ place des Saules / rue du 8 mai 1945 dans un objectif de créer des espaces publics accessibles et agréables pour les habitants du quartier



Environ 32 millions d'euros mobilisés pour les ESPACES PUBLICS sur la durée de la convention ANRU





ARLEQUIN-BALADINS-GEANTS-VILLAGE OLYMPIQUE



UNE PRIORITE SUR L'EDUCATION

Des éléments de diagnostic...

- Une grande stabilité des effectifs scolaires et un très faible évitement dans le premier degré
 - Le besoin de retrouver des espaces fonctionnels en raison de nouveaux dispositifs mobilisant des locaux (dédoulement des CP/CE1, accueil des « Très Petites Sections », développement du périscolaire...)
 - Des locaux d'accueils de loisirs peu qualitatifs (Cordée, Accueil de loisirs des Trembles-ACL)
- ...amenant à mobiliser trois leviers**
- Des travaux récurrents permettant d'adapter les locaux actuels : transformer d'anciens logements de fonction, améliorer les locaux pour l'accueil des Très Petites Sections...
 - Une réflexion sur les périmètres scolaires pour « soulager » certaines écoles
 - Trois opérations intégrées dans la convention ANRU



Une concertation à mener dans les prochaines années avec l'ensemble des partenaires de la communauté éducative !



Notre intention

- Un quartier pensé comme un territoire éducatif,
- Une école qui doit incarner la transition vers une société plus soutenable,
- Un projet éducatif pour la Villeneuve, déclinaison et approfondissement du projet éducatif global de la Ville

DES MISES EN OEUVRE INTÉGRÉES DANS LA CONVENTION ANRU

Intervention spécifique de la Ville sur deux accueils jeunesse en réponse à l'enjeu d'émancipation des 12-25 ans, essentiel dans un quartier où ils représentent 25% de la population.

+ (1) Construction d'un équipement jeunesse à destination des 11-17 ans et des 16-25 ans sur le site de l'ancien parking silo, intégrant par ailleurs des locaux d'activités et une salle associative

Réflexion en cours sur des pôles dédiés à l'enfance et aux familles

- faisant le lien entre les activités petite enfance, l'école, l'espace public, les loisirs, la famille,
- permettant une articulation douce entre les différents temps et les âges de l'enfant,
- portant une attention particulière à la qualité des bâtiments

+ (2) Réflexion sur un « pôle enfance Nord » autour de l'école des Buttes et de la Cordée intégrant l'accueil de loisirs, les locaux scolaires, la restauration

+ (3) Réhabilitation d'un « pôle enfance Sud » autour de l'école des Trembles, l'accueil de loisirs, la crèche associative...



Un élément à intégrer dans les réflexions : le devenir du collège Lucie Aubrac...



ARLEQUIN-BALADINS-GEANTS-VILLAGE OLYMPIQUE

RENFORCER L'ATTRACTIVITÉ ET LA VISIBILITÉ DU PATIO

- + (4) A travers la position centrale du Patio (action sociale, accès aux droits, culture, convivialité...) et avec une crique centrale complètement réaménagée :
 - Requalifier la salle 150 en lien avec l'aménagement de la crique centrale et la réhabilitation du 60 Galerie de l'Arlequin
 - Renforcer la visibilité de l'équipement par un traitement des façades, de l'entrée
 - Augmenter l'offre de services par l'utilisation de locaux aujourd'hui délaissés



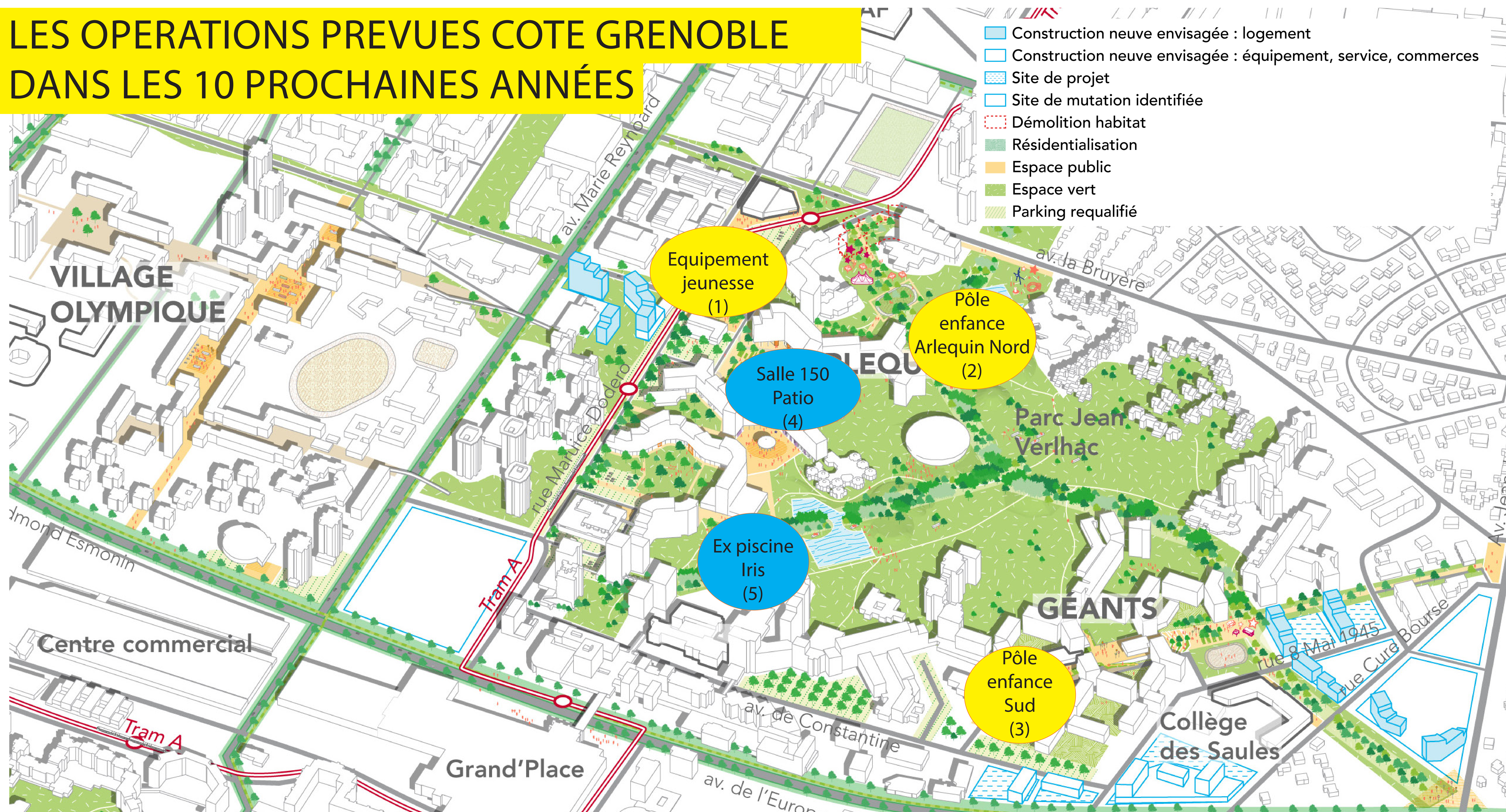
ACCOMPAGNER UN NOUVEL USAGE DE L'EX-PISCINE IRIS

- + (5) Intégrée à l'appel à projet « Gren' de projets » lancé par la Ville de Grenoble, l'ex-piscine Iris aura une nouvelle destination devant permettre un accès au grand public issu ou non du quartier.
 - Mobilisation d'un financement ANRU pour accompagner le montage financier en investissement du porteur de projet
 - 31 Janvier 2018 : Remise des manifestations d'intérêt
 - Octobre 2018 : Annonce du lauréat



Environ 26 millions d'euros mobilisés pour les équipements publics sur la durée de la convention ANRU

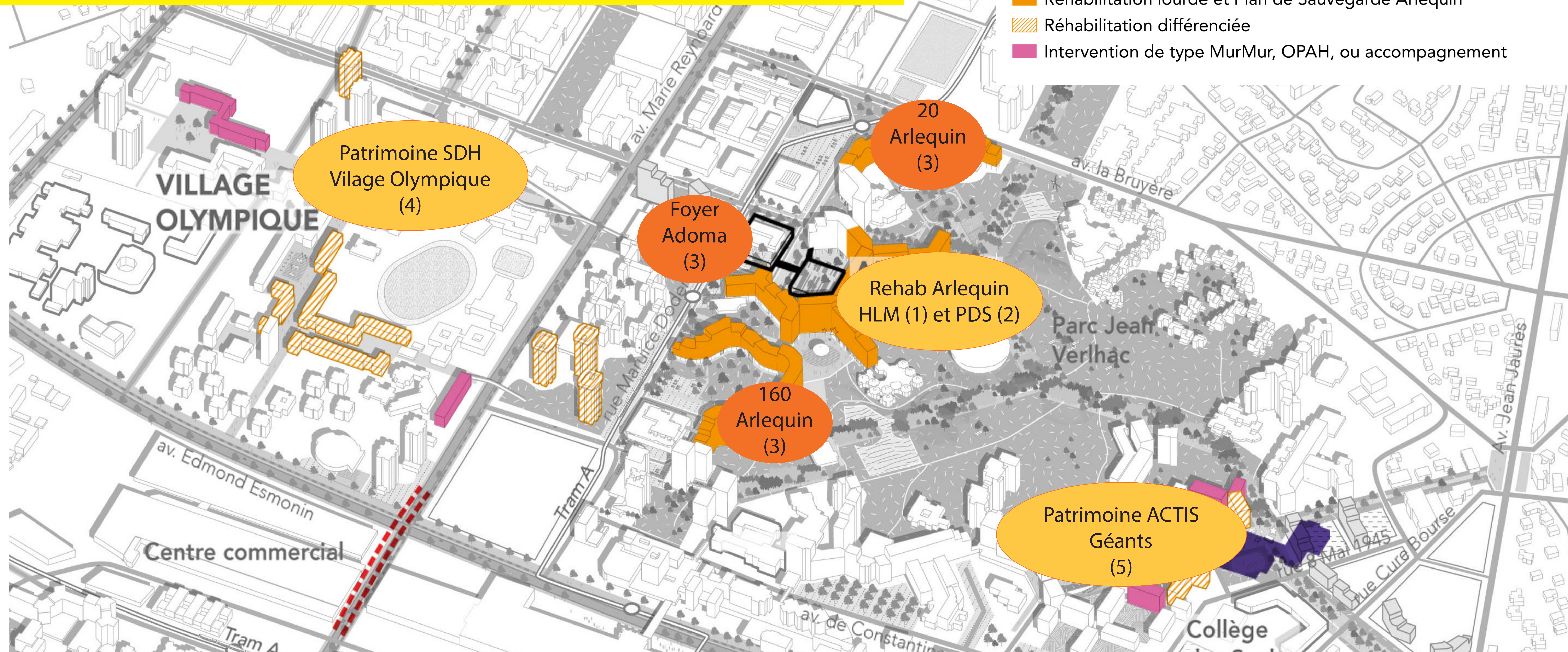
LES OPERATIONS PREVUES COTE GRENOBLE DANS LES 10 PROCHAINES ANNEES



EQUIPEMENTS PUBLICS



LES OPERATIONS PREVUES COTE GRENOBLE DANS LES 10 PROCHAINES ANNEES



HABITAT



- > Requalifier l'ensemble du parc de logements en intervenant immeuble par immeuble
soit 8 300 logements dont 5 900 logements sociaux (71%) à l'échelle des 2 Villeneuves
- > Rendre l'accès aux immeubles plus confortable et plus lisible

- > **HABITAT SOCIAL :**
Poursuivre les réhabilitations pour améliorer le confort des habitants et faire venir de nouveaux ménages
- > **HABITAT PRIVE :**
Accompagner la rénovation des copropriétés par la mise en œuvre des dispositifs « Plan de sauvegarde » Arlequin et « MurMur 2 »



- > Créer une offre de logements neufs complémentaire de l'existant, à terme et en frange de quartier
- > Démolir là où c'est nécessaire d'un point de vue technique et urbain



ARLEQUIN-BALADINS-GEANTS-VILLAGE OLYMPIQUE



INTENSIFICATION DE LA REHABILITATION DE L'ARLEQUIN

OBJECTIFS TRANSVERSAUX

- Amélioration des conditions de vie des habitants actuels
- Revalorisation du logement public et privé pour donner envie aux futurs habitants de venir à la Villeneuve et au Village Olympique

CONTEXTE

- Une déqualification importante du parc de logements analysée dans l'étude Habitat
- Un enjeu majeur d'intervenir de manière coordonnée sur le logement social (soutien de l'ANRU) et le logement privé (soutien de l'ANAH), dans un contexte juridique et technique particulièrement complexe lié à l'imbrication des deux types de statut
- Le bénéfice des deux opérations «témoins» réalisées dans le cadre de la convention ANRU1 au 40 et 50 Arlequin (243 logements réhabilités)
- Des constructions neuves possibles en frange du quartier à moyen/long terme après requalification de l'Arlequin

OPERATIONS INTÉGRÉES DANS LA CONVENTION ANRU

- + Réhabilitation des montées de logement social au 10 (SCIC Habitat);
- (1) 30, 140 (SDH); 60, 70 Nord et Sud Ouest, 110 et 120 (Actis) ; 130, 150, 170 (SDH)
» soit 881 logements
- + Intervention dans le cadre du Plan de sauvegarde des copropriétés
- (2) au 70 Sud Est, 80, 100, 130, 150, 170
» soit un total de 582 logements (356 logements privés et 226 logements sociaux)
- + Démolition de 95 logements au 20, de l'ex-foyer logement personnes âgées du 160 et de la résidence Pierre Gaspard dans une opération de démolition-reconstruction propre à ADOMA)
- (3)

Une vigilance sur les capacités d'investissement des bailleurs dans le cadre du projet de loi de finances

POURSUITE DE L'AMÉLIORATION DU PARC SOCIAL DU VILLAGE OLYMPIQUE

+ (4) Après la réhabilitation thermique effectuée par Actis, poursuite de l'effort sur les logements de la SDH.

» soit 626 logements SDH concernés sur la durée de la convention

- Engagement de certaines copropriétés dans des programmes de rénovation grâce au dispositif « MurMur » afin de valoriser leur patrimoine et le secteur dans son ensemble

ENGAGEMENT DE LA REHABILITATION AUX GEANTS

+ (5) Intervention d'Actis avec un programme de réhabilitation de son patrimoine aux Géants.

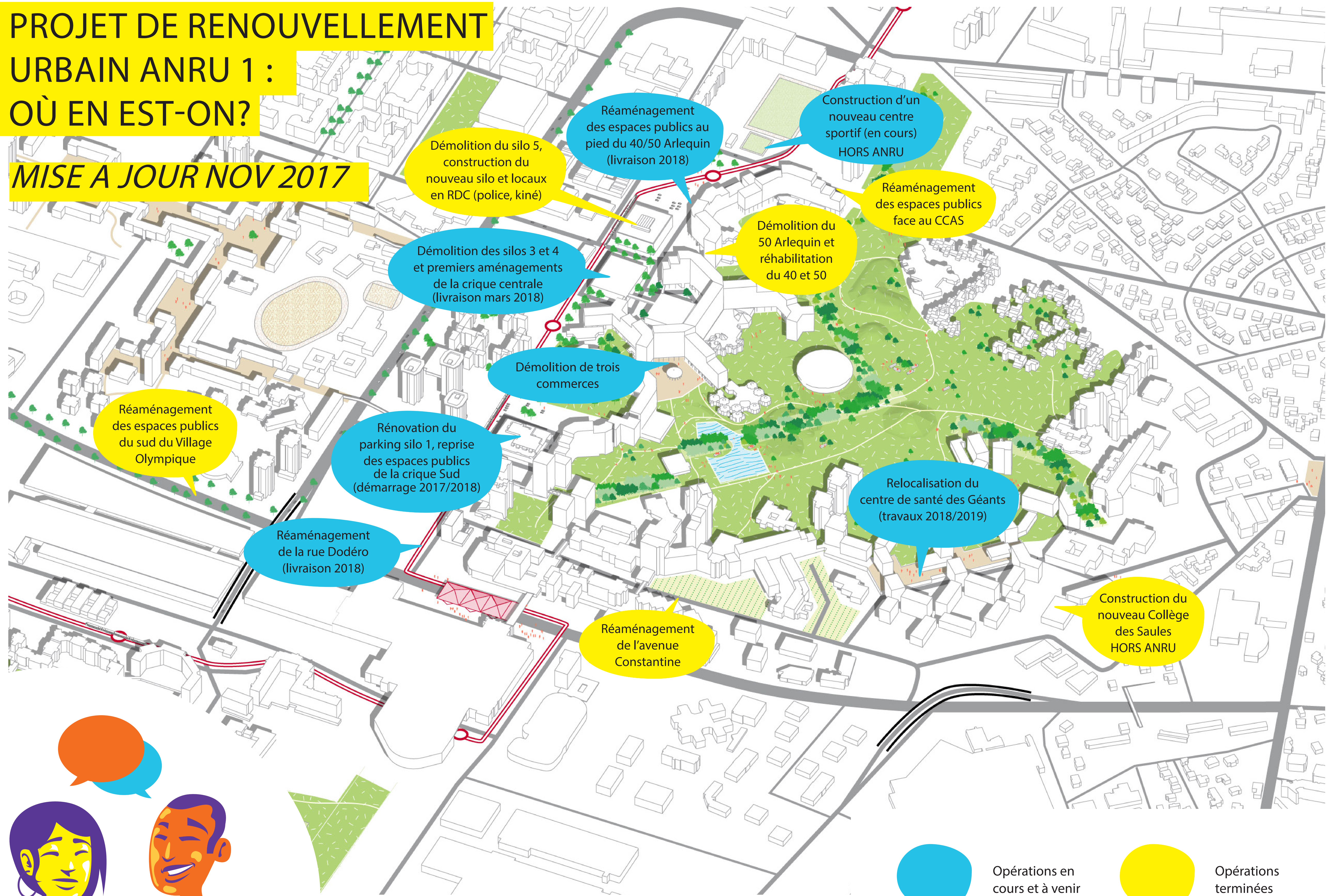
- Une intervention à bien articuler avec le projet d'ensemble (réhabilitation de la place, future polarité commerciale autour de LIDL, lien avec Eybens par la place des Saules)
- Un accompagnement ciblé en direction des copropriétés par des opérations de type «Mur-Mur» pour le confort thermique ou opération programmée d'amélioration de l'habitat (OPAH) pour un suivi plus global.
- Vers des opérations « témoins » ou des réhabilitations différenciées



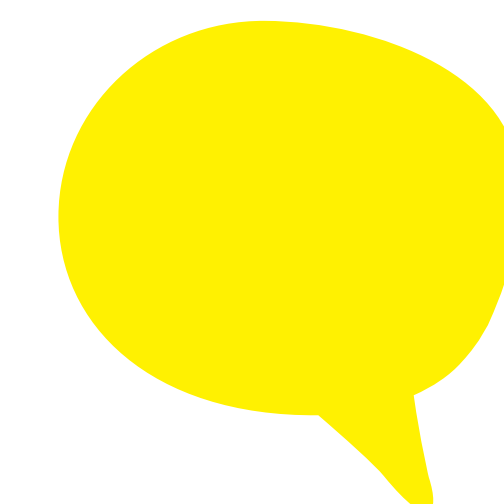
Environ 256 millions € mobilisés pour les LOGEMENTS sur la durée de la convention ANRU à l'échelle des deux Villeneuves

PROJET DE RENOUVELLEMENT URBAIN ANRU 1 : OÙ EN EST-ON?

MISE A JOUR NOV 2017



Opérations en cours et à venir



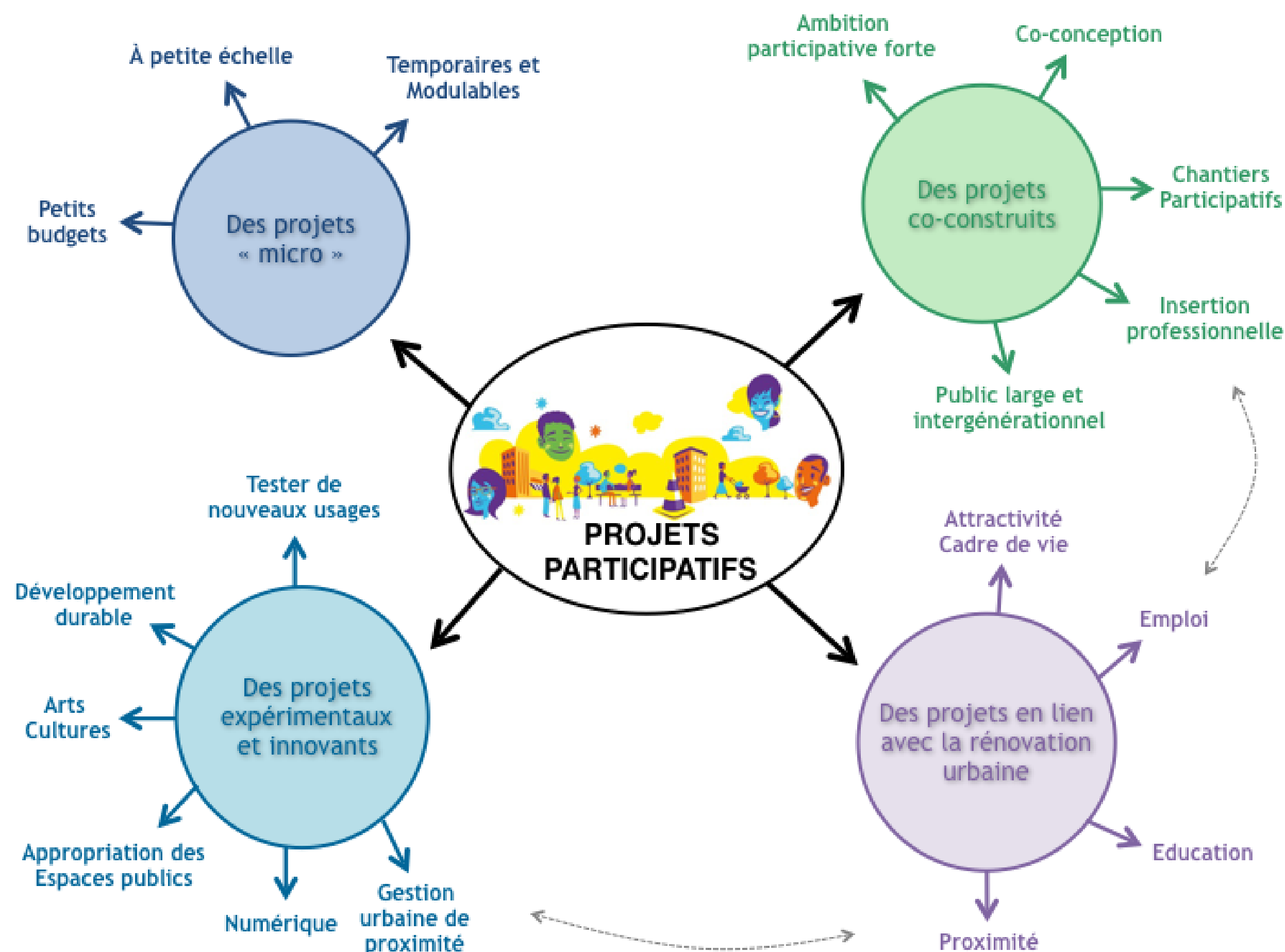
Opérations terminées



LES PROJETS PARTICIPATIFS

LES PROJETS PARTICIPATIFS, C'EST QUOI ?

- + Des projets d'aménagements de proximité...
- + conçus et réalisés avec les habitants et les associations du quartier
- + à petite échelle et à court terme
- + expérimentaux et innovants
- + en lien avec le projet de renouvellement urbain des Villeneuves



POURQUOI FAIRE ?



- Améliorer le cadre de vie et répondre aux besoins des habitants dès 2018, avant même les « gros travaux » ANRU 2
- Co-construire avec tous les habitants volontaires, sur des projets concrets
- Expérimenter les usages de demain
- Développer le pouvoir d'agir et mobiliser les citoyens pour qu'ils s'approprient l'espace public



AVEC QUI ?

- Les collectivités qui pilotent le projet des Villeneuves : Grenoble-Alpes Métropole, les villes de Grenoble et d'Echirolles
- Les Maisons des Habitants
- Les Régies de quartier
- Les bailleurs sociaux
- Les écoles, les universités
- Les habitants, les associations du quartier, les conseils citoyens / tables de quartier



QUAND ?

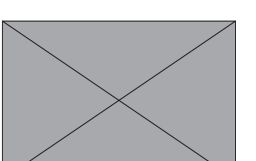
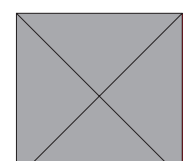
- A partir de 2018, en attendant le démarrage des travaux de l'ANRU 2 (qui devraient débuter à l'horizon 2019-2020) et tout au long du projet de renouvellement urbain, pour accompagner les changements du quartier.

COMMENT PARTICIPER ?



- En se tenant informés et/ou en soumettant des idées à la Maison du Projet (mezzanine du Patio, permanences tous les vendredis matin), sur le blog (lesvilleneuvesenprojets.com) ou auprès de la table de quartier VN VO.

- En participant aux ateliers et groupes de travail qui seront montés pour chaque projet.





Quelques exemples de Projets Participatifs

ÉTENDRE LE JARDIN DES POUSETS SUR LA DALLE DES GÉANTS

Le jardin des Poucets s'agrandit !

Pourquoi ne pas étendre le jardin sur la dalle, aujourd'hui très minérale et chaude en été,

- pour en faire un espace public agréable, convivial et partagé ?
- pour promouvoir la biodiversité en ville ?

Parmi les propositions à l'étude :

- une clôture adoucie
- des bacs de culture (Incroyable Comestibles, plantes aromatiques)
- un verger en pots
- un compost en libre accès
- du mobilier pour se reposer et se rencontrer



Un projet porté par la Régie de Quartier VN-VO, la MDH des Baladins-Géants et la Métro

Contact : Régie de quartier / Marie-Stéphane Gryson
msgryson@regiegrenoble.org



INVENTER ENSEMBLE LA CRIQUE CENTRALE DE DEMAIN



Les deux parkings silos auront bientôt disparu du paysage !
Que faire de ce nouvel espace central pour le quartier ?

A partir du printemps 2018, l'espace auparavant occupé par les parkings-silos deviendra une vaste pelouse de détente, ouverte à tous les habitants et usagers du quartier.

En attendant les travaux de l'ANRU 2 (espaces publics & nouvel équipement jeunesse) : Testons dès 2018 de petits aménagements temporaires pour faire de la crique centrale un lieu de convivialité, tout en préservant la tranquillité des résidents.

Petit mobilier urbain, fleurs, jeux, installations artistiques, etc. : toutes les propositions sont bienvenues, alors donnez votre avis et participez à la transformation de la crique !